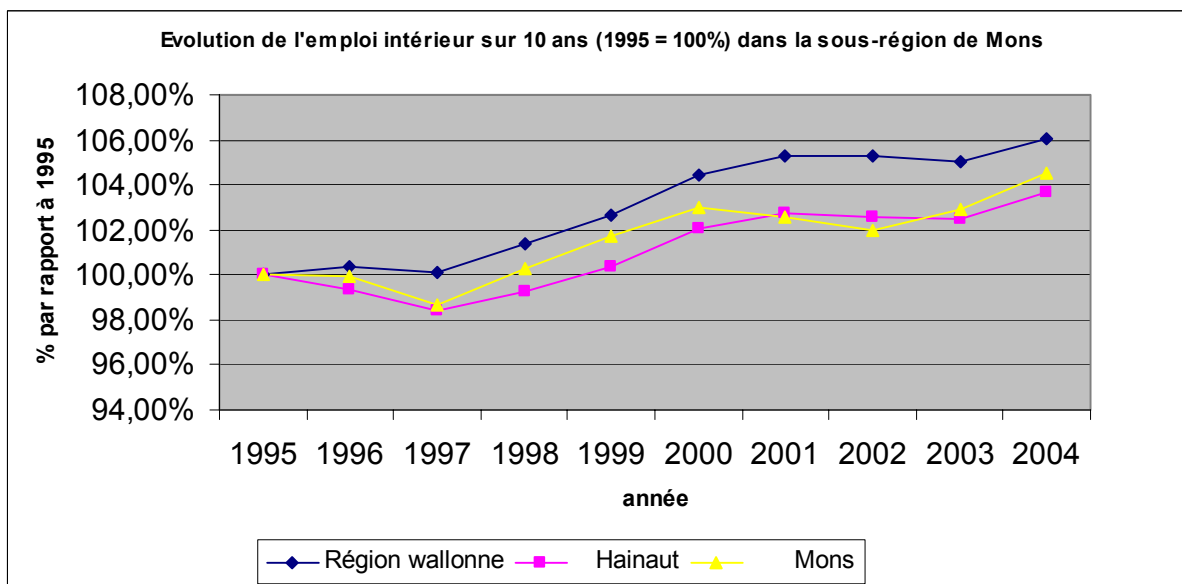


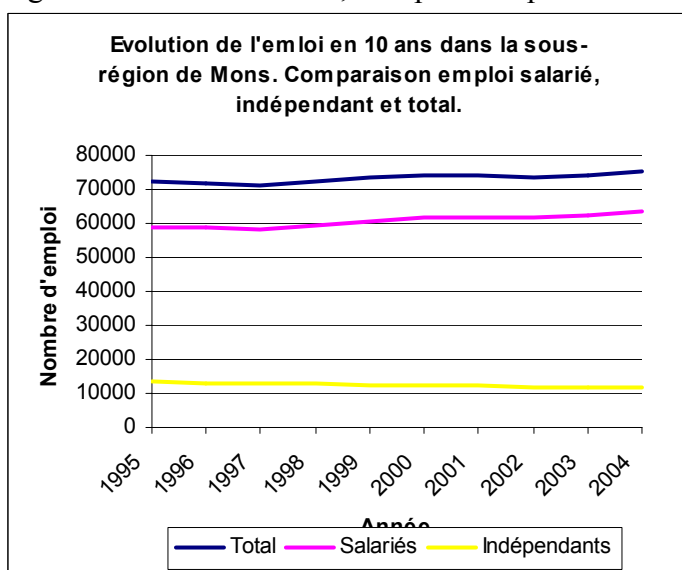
## Evolution de l'emploi intérieur sur l'arrondissement de Mons – les chiffres de l'institut des Comptes nationaux

Sur base des données de l'Institut des Comptes Nationaux publiées en 2006, il est possible d'observer l'évolution de l'emploi intérieur au sein de la sous-région jusqu'en 2004.



Excepté la période de baisse de l'emploi du début des années 2000 l'emploi augmente sur l'arrondissement de 1997 à 2004. L'arrondissement connaît sur les 10 années observées une hausse de 4%. Si l'arrondissement a davantage souffert du ralentissement de l'emploi du début des années 2000, il affiche davantage de vigueur en termes de hausse de l'emploi à partir de 2003 que la Hainaut et la Région wallonne.

Cette hausse de l'emploi est essentiellement portée par l'emploi salarié qui représente 84% des travailleurs de notre zone (pour 81% en Région wallonne). Alors que l'emploi salarié a augmenté en 10 ans de 8%, l'emploi indépendant a baissé de 11%.



Les principaux secteurs qui soutiennent la croissance de l'emploi sont en ordre d'importance en termes de volume d'emploi : les « services d'administration publique et éducation » qui ont

évolué principalement durant la deuxième partie des années 90 ; les secteur « autres activités de services » (comprenant notamment les soins de santé) qui est en forte évolution sur les dernières années observées ; et enfin les « activités financières, l'immobilier, la location, et les services aux entreprises ».

