

# Population : QUEVY

## Répartition de la population par genre et par classe d'âge (2004)

Classe d'âge	Femmes	Hommes	Total
0 à 14	664	718	1 382
15 à 64	2 496	2 522	5 018
65 et plus	812	510	1 322
<b>Total</b>	<b>3 972</b>	<b>3 750</b>	<b>7 722</b>

Sources: INS, Calculs: CSEF Mons

## Comparaison de la répartition de la population par classe d'âge (2004)

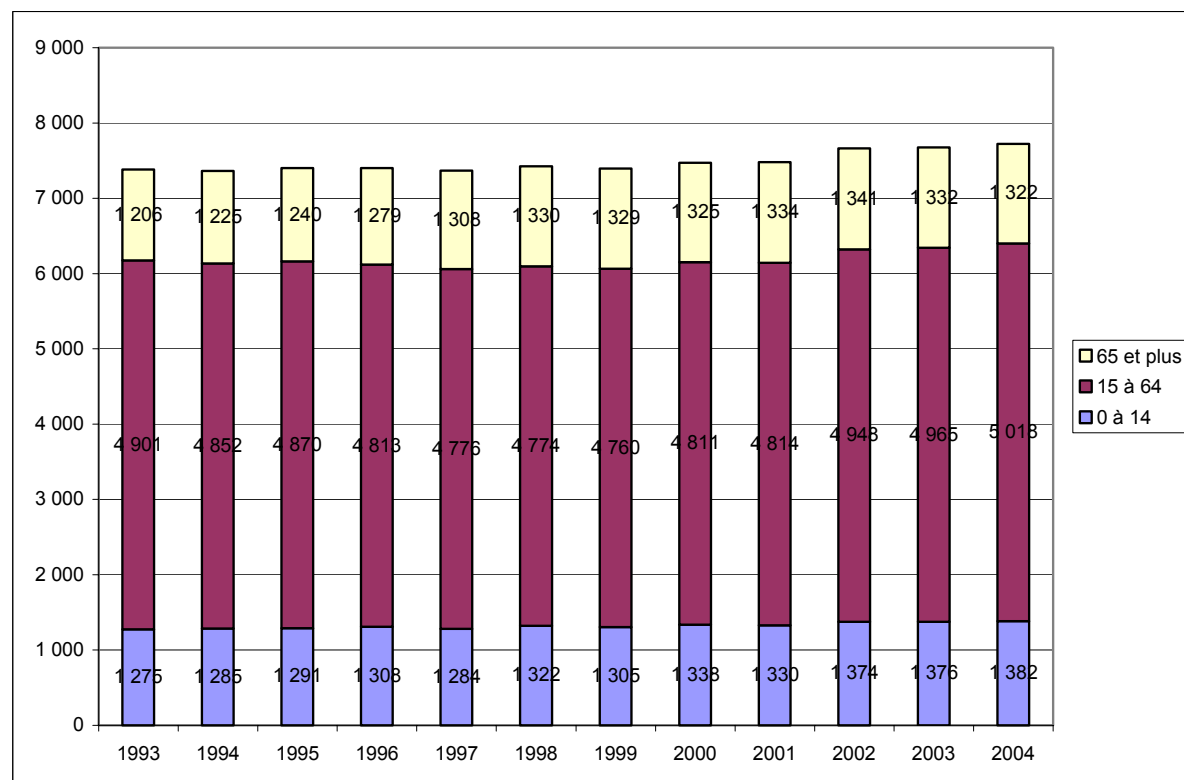
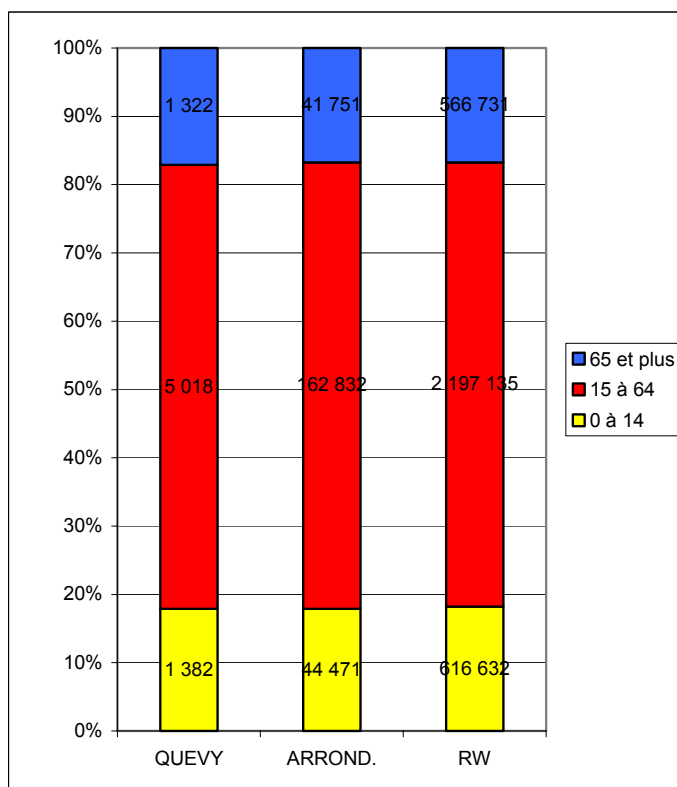
Zone	0 à 14	15 à 64	65 et plus	Total
QUEVY	1 382	5 018	1 322	7 722
ARROND.	44 471	162 832	41 751	249 054
RW	616 632	2 197 135	566 731	3 380 498

Sources: INS, Calculs: CSEF Mons

## Evolution de la population par classe d'âge

Année	0 à 14	15 à 64	65 et plus	Total
1993	1 275	4 901	1 206	7 382
1994	1 285	4 852	1 225	7 362
1995	1 291	4 870	1 240	7 401
1996	1 308	4 813	1 279	7 400
1997	1 284	4 776	1 308	7 368
1998	1 322	4 774	1 330	7 426
1999	1 305	4 760	1 329	7 394
2000	1 338	4 811	1 325	7 474
2001	1 330	4 814	1 334	7 478
2002	1 374	4 948	1 341	7 663
2003	1 376	4 965	1 332	7 673
2004	1 382	5 018	1 322	7 722

Sources: INS, Calculs: CSEF Mons



## Postes de travail salarié : QUEVY

### Répartition et évolution des postes de travail salariés (2002)

	Postes de travail salariés				2002				Répartition 2002		
	1996	1998	2000	2002	Etabls	Fe	- 50 tr.	Pr.	Com	ARR	RW
Total	809	878	893	930	151	39%	81%	70%	100%	100%	100%
Construction	155	177	175	182	24	4%	49%	100%	20%	5%	6%
Santé et action sociale	97	109	149	156	14	78%	100%	100%	17%	14%	13%
Administration publique, services collectifs généraux et sécurité sociale obligatoire	89	129	135	143	7	58%	42%	0%	15%	20%	13%
Hôtels et restaurants	31	41	61	85	10	39%	100%	100%	9%	2%	3%
Transports terrestres	70	67	68	72	6	1%	100%	33%	8%	3%	3%
Education	117	68	59	60	5	85%	100%	0%	6%	15%	13%
Agriculture, chasse et services annexes	20	21	34	32	13	0%	100%	100%	3%	0%	0%
Commerce de détail, à l'exclusion du commerce en véhicules automobiles et de motocycles	26	24	23	31	13	81%	100%	100%	3%	7%	7%
Commerce de gros et intermédiaires du commerce, à l'exclusion du commerce en véhicules automobiles et de motocycles	36	61	31	27	5	11%	100%	100%	3%	2%	3%
Postes et télécommunications	30	27	25	25	1	24%	100%	0%	3%	3%	2%
Activités associatives diverses	19	21	25	23	10	43%	100%	91%	2%	1%	1%
Industries alimentaires	16	26	28	18	3	0%	100%	100%	2%	1%	2%
Commerce et réparation de véhicules automobiles et de motocycles, commerce de détail de carburants	11	9	11	13	9	8%	100%	100%	1%	2%	2%
Autres services fournis aux entreprises	6	9	14	13	5	85%	100%	100%	1%	5%	6%
Travail des métaux	36	45	12	11	2	0%	100%	100%	1%	1%	2%
Services personnels	8	7	7	9	5	67%	100%	100%	1%	1%	1%
Fabrication de machines et appareils électriques	8	8	7	8	1	13%	100%	100%	1%	1%	1%
Intermédiation financière	21	19	9	6	3	50%	100%	100%	1%	2%	1%
Auxiliaires financiers	4	4	4	4	3	75%	100%	100%	0%	0%	0%
Services domestiques		3	4	3	4	0%	100%	100%	0%	0%	0%
Sylviculture, exploitation forestière et services annexes	5	1	5	2	1	0%	100%	100%	0%	0%	0%
Fabrication de machines et équipements			3	2	2	0%	100%	100%	0%	1%	1%
Fabrication de meubles, industries diverses	3	1	3	2	1	0%	100%	100%	0%	0%	0%
Edition, imprimerie, reproduction				1	1	0%	100%	100%	0%	0%	1%
Services auxiliaires des transports	1	1	1	1	1	100%	100%	100%	0%	0%	1%
Activités immobilières				1	1	0%	100%	100%	0%	1%	1%

Etabls: Nombres d'établissements dans l'arrondissement

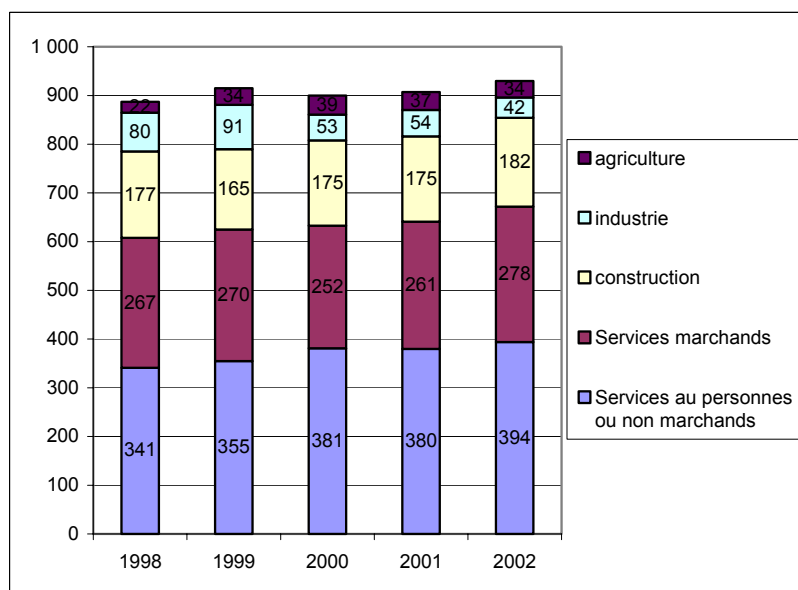
Fe: Proportion de postes de travail occupés par des femmes

-50tr Proportion des postes de travail occupés dans des établissements de moins de 50 travailleurs.

Pr Proportion de postes de travail occupés dans des établissements privés

## Postes de travail salarié : QUEVY

### Evolution et répartition du nombre de postes de travail salariés par grand secteur



### QUEVY

	Services aux pers., ou n.-marchands				
	Services marchands	Construction	Industrie	Agric.	
1998	341	267	177	80	22
1999	355	270	165	91	34
2000	381	252	175	53	39
2001	380	261	175	54	37
2002	394	278	182	42	34

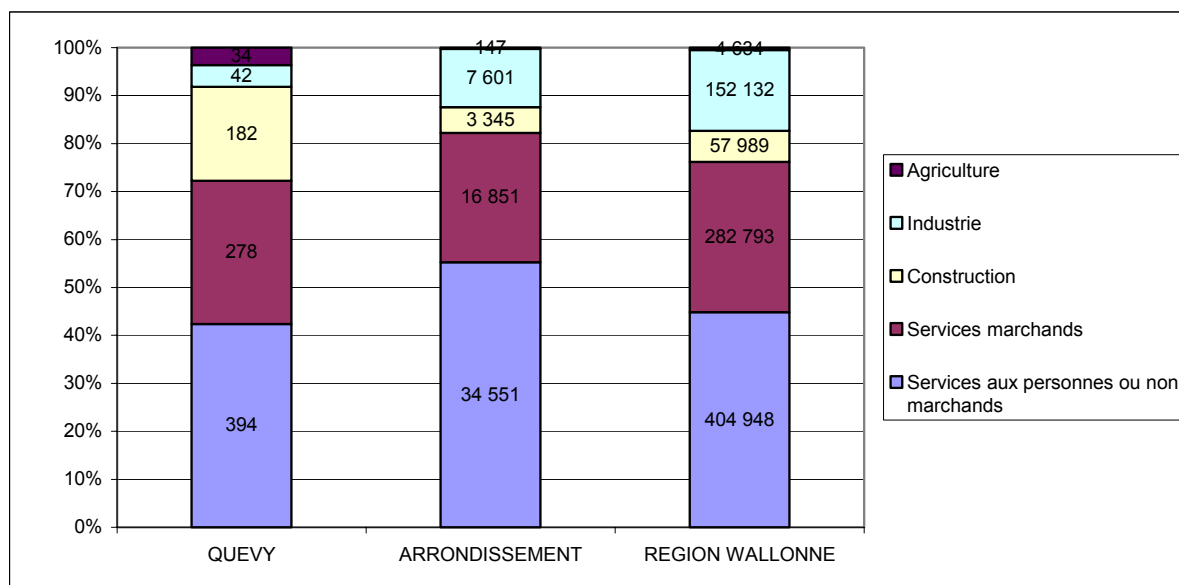
Sources: ONSS, Calculs: CSEF Mons

	Services aux pers., ou n.-marchands				
	Services marchands	Construction	Industrie	Agric.	
1998	38%	30%	20%	9%	2%
1999	39%	30%	18%	10%	4%
2000	42%	28%	19%	6%	4%
2001	42%	29%	19%	6%	4%
2002	42%	30%	20%	5%	4%

### Comparaison de la répartition du nombre de postes de travail salariés par grand secteur (2002)

	Services aux personnes ou non marchands				
	Services marchands	Construction	Industrie	Agriculture	
QUEVY	394	278	182	42	34
ARRONDISSEMENT	34 551	16 851	3 345	7 601	147
REGION WALLONNE	404 948	282 793	57 989	152 132	4 634

Sources: ONSS, Calculs: CSEF Mons



## Salariés résidents : QUEVY

### Répartition et évolution du nombre de salariés résidents (2002)

	Salariés résidents			2002				Répartition		
	1 998	2 000	2 002	Fe.	- 25 ans	+ 50 ans	Temps partiel	COM	ARR	RW
Total	1 987	2 092	2 168	43%	7%	19%	20%	100%	100%	100%
Education	331	334	337	73%	2%	29%	24%	16%	14%	13%
Administration publique, services collectifs généraux et sécurité sociale obligatoire	271	278	276	37%	1%	28%	12%	13%	11%	10%
Santé et action sociale	187	213	226	82%	9%	12%	43%	10%	11%	10%
Commerce de détail, à l'exclusion du commerce en véhicules automobiles et de motocycles	112	124	147	69%	18%	6%	52%	7%	7%	8%
Construction	122	135	143	6%	13%	6%	3%	7%	7%	6%
Transports terrestres	119	130	134	7%	6%	18%	5%	6%	6%	5%
Autres services fournis aux entreprises	119	113	115	54%	7%	11%	22%	5%	7%	7%
Postes et télécommunications	84	86	82	33%	2%	35%	10%	4%	4%	3%
Intermédiation financière	69	76	79	47%	3%	27%	18%	4%	3%	3%
Commerce de gros et intermédiaires du commerce, à l'exclusion du commerce en véhicules automobiles	57	67	77	26%	5%	17%	13%	4%	3%	4%
Fabrication d'autres produits minéraux non métalliques	53	48	50	8%	0%	10%	0%	2%	3%	2%
Commerce et réparation de véhicules automobiles et de motocycles, commerce de détail de carburants	29	36	50	14%	22%	14%	12%	2%	2%	2%
Travail des métaux	40	42	38	0%	16%	26%	5%	2%	1%	2%
Activités associatives diverses	42	41	38	53%	3%	50%	50%	2%	1%	1%
Industries alimentaires	36	33	32	13%	13%	16%	22%	1%	1%	2%
Industrie chimique	30	29	30	13%	3%	10%	0%	1%	2%	2%
Fabrication de machines et équipements	30	32	28	18%	11%	11%	4%	1%	1%	2%
Activités mal définies	27	25	25	68%	0%	4%	24%	1%	1%	1%
Hôtels et restaurants	12	20	23	35%	35%	22%	48%	1%	2%	3%
Construction et assemblage de véhicules automobiles, de remorques et semi-remorques	24	22	20	5%	5%	5%	5%	1%	1%	1%
Agriculture, chasse et services annexes	13	16	18	6%	28%	0%	28%	1%	0%	1%
Fabrication d'instruments médicaux, de précision, d'optique et d'horlogerie	14	13	16	81%	13%	6%	6%	1%	0%	0%
Autres industries extractives	12	12	13	0%	0%	23%	0%	1%	0%	0%
Activités récréatives, culturelles et sportives	12	15	13	62%	8%	0%	38%	1%	1%	1%
Assurance	12	13	12	25%	0%	33%	0%	1%	1%	1%
Auxiliaires financiers	8	9	12	100%	0%	25%	42%	1%	0%	0%
Edition, imprimerie, reproduction	10	9	11	27%	0%	0%	0%	1%	0%	1%
Captage, épuration et distribution d'eau	12	12	10	20%	0%	20%	10%	0%	0%	0%
Activités informatiques	6	8	10	20%	10%	0%	20%	0%	1%	1%
Recherche et développement	8	9	10	50%	0%	0%	20%	0%	1%	0%
Industrie du papier et du carton	3	8	9	33%	0%	11%	0%	0%	1%	0%
Industrie du caoutchouc et des plastiques	10	9	9	33%	11%	22%	11%	0%	1%	0%
Métallurgie	8	6	9	0%	11%	11%	0%	0%	1%	2%
Services personnels	8	8	9	89%	33%	0%	56%	0%	1%	1%
Activités immobilières	5	7	8	25%	13%	25%	25%	0%	1%	1%
Fabrication de meubles, industries diverses	6	6	7	14%	14%	29%	0%	0%	0%	0%
Organismes extra-territoriaux	11	8	7	29%	0%	14%	29%	0%	0%	0%
Fabrication de machines et appareils électriques	4	8	6	17%	0%	17%	0%	0%	1%	1%
Fabrication d'équipements de radio, télévision et communication	8	9	6	67%	0%	17%	17%	0%	0%	0%
Production et distribution d'électricité, de gaz, de vapeur et d'eau chaude	5	6	6	0%	0%	17%	0%	0%	0%	1%
Services auxiliaires des transports	6	4	4	75%	50%	0%	0%	0%	1%	1%
Fabrication d'autres matériels de transport	4	4	3	0%	0%	0%	0%	0%	0%	1%
Assainissement, voirie et gestion des déchets	1	2	3	0%	0%	0%	0%	0%	0%	0%
Services domestiques	2	2	2	50%	0%	50%	100%	0%	0%	0%
Sylviculture, exploitation forestière et services annexes			1	0%	0%	0%	0%	0%	0%	0%
Industrie de l'habillement et des fourrures		1	1	100%	0%	0%	0%	0%	0%	0%
Travail du bois et fabrication d'articles en bois, vannerie ou sparterie liège	1	1	1	0%	0%	100%	0%	0%	0%	0%
Récupération de matières recyclables			1	0%	0%	0%	0%	0%	0%	0%
Transports aériens	4	2	1	0%	0%	0%	0%	0%	0%	0%

Source : ONSS LATG / Calculs : CSEF Mons

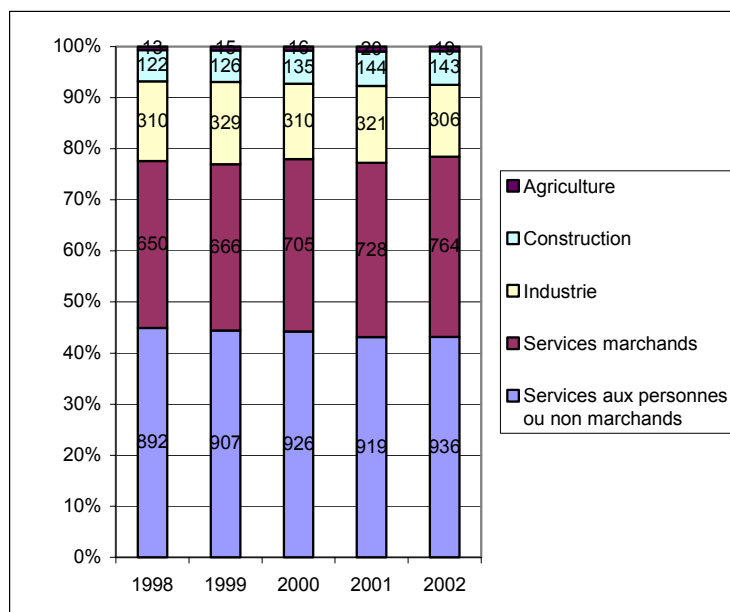
## Salariés résidents : QUEVY

### Evolution et répartition du nombre de salariés résidents par grand secteur

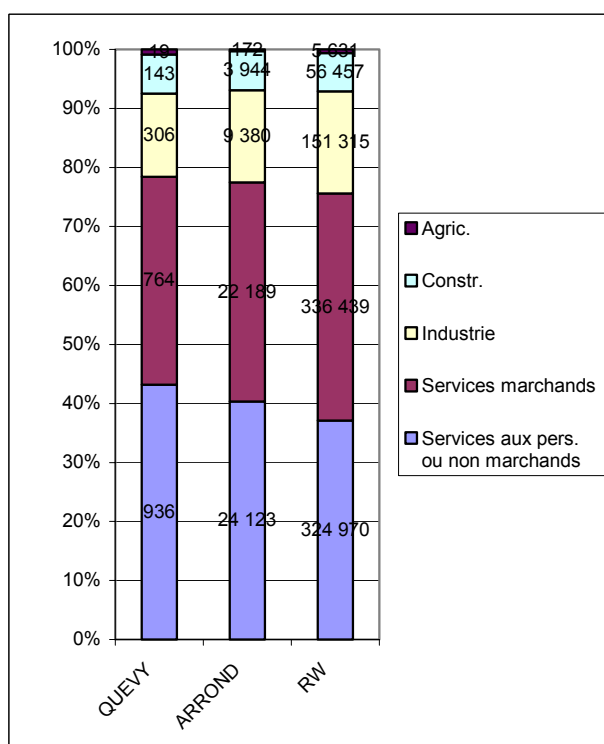
	Services aux pers. ou non marchands				
	Services marchands				
	Industrie	Constr.	Agric.		
1998	892	650	310	122	13
1999	907	666	329	126	15
2000	926	705	310	135	16
2001	919	728	321	144	20
2002	936	764	306	143	19

Source : ONSS LATG / Calculs : CSEF Mons

	Services aux pers. ou non marchands				
	Services marchands				
	Industrie	Constr.	Agric.		
1998	45%	33%	16%	6%	1%
1999	44%	33%	16%	6%	1%
2000	44%	34%	15%	6%	1%
2001	43%	34%	15%	7%	1%
2002	43%	35%	14%	7%	1%



### Comparaison de la répartition du nombre de salariés résidents par grand secteur (2002)



	Services aux pers. ou non marchands				
	Services marchands				
	Industrie	Constr.	Agric.		
QUEVY	936	764	306	143	19
ARROND	24 123	22 189	9 380	3 944	172
RW	324 970	336 439	151 315	56 457	5 631

Source : ONSS LATG / Calculs : CSEF Mons

## Demandeurs d'emploi inoccupés: QUEVY

### Taux de demande d'emploi

Tx dem. emploi	2005				2005	
	juin-2002	juin-2003	juin-2004	juin-2005	Hommes	Femmes
	9,75%	10,66%	11,52%	11,46%	9,01%	14,42%

2005	
Arr.	RW
24%	18%

Sources: Forem / Calculs: CSEF Mons

Statuts	nombre de DEI				2005		Répartition comparée en 2005		
	juin-2000	juin-2002	juin-2004	juin-2005	Hommes	Femmes	Comm	Arr	RW
Chômeur complet indemnisé	315	292	335	342	44%	56%	88%	85%	83%
Art. 36 (jeunes en stage d'attente)	18	13	22	13	62%	38%	3%	3%	4%
Demandeur d'emploi libre inoccupé	18	14	21	22	27%	73%	6%	5%	5%
Exclu inscrit obligatoirement	3	4	0	0	0%	0%	0%	0%	1%
C.P.A.S.	8	6	5	5	80%	20%	1%	5%	4%
A.W.I.P.H.	0	0	0	0	0%	0%	0%	0%	0%
Chômeur admis sur base du travail	0	3	9	8	13%	88%	2%	2%	2%
Chômeur renonçant aux alloc.	0	0	0	0	0%	0%	0%	0%	0%
D.E. en attente alloc de transition	0	0	0	0	0%	0%	0%	0%	0%
Bénéf. Alloc de transition	0	0	0	0	0%	0%	0%	0%	0%

### Nationalité

Belge	329	302	361	358	45%	55%	92%	81%	84%
Etr. CE	31	28	0	0	0%	0%	0%	0%	0%
Etr. non-CE	2	2	0	0	0%	0%	0%	0%	0%
Etr. non-UE	0	0	2	2	50%	50%	1%	5%	6%
Etr. UE	0	0	29	30	23%	77%	8%	14%	10%

<b>Total</b>	<b>362</b>	<b>332</b>	<b>392</b>	<b>390</b>	<b>43%</b>	<b>57%</b>	<b>100%</b>	<b>100%</b>	<b>100%</b>
--------------	------------	------------	------------	------------	------------	------------	-------------	-------------	-------------

Sources: Forem / Calculs: CSEF Mons

Profession (approx. 75% des DEI)	juin-2002	juin-2003	juin-2004	juin-2005	Hommes	Femmes	Comm	Arr	RW
Employés de bureau	50	48	56	54	30%	70%	14%	9%	10%
Vendeurs et travailleurs apparentés	27	34	29	39	13%	87%	10%	10%	11%
Sténographes, dactylographes et employés de secrétariat	20	20	16	26	8%	92%	7%	5%	5%
Femmes de ménage et nettoyeurs	17	20	22	25	4%	96%	6%	7%	6%
Travailleurs des services médicaux et paramédicaux	21	19	22	16	6%	94%	4%	5%	4%
Techniciens	6	11	14	14	86%	14%	4%	1%	2%
Agriculteurs	10	7	8	13	77%	23%	3%	1%	1%
Artistes	6	11	14	12	17%	83%	3%	3%	3%
Maçons et carreleurs	9	9	12	12	100%	0%	3%	3%	3%
Tailleurs et assimilés	12	11	10	11	0%	100%	3%	3%	2%
Coiffeurs et spécialistes des soins de beauté	11	12	9	10	10%	90%	3%	3%	3%
Cuisiniers et personnel de cuisine	8	12	13	9	33%	67%	2%	2%	2%
Personnel enseignant	9	10	12	8	38%	63%	2%	1%	1%
Manoeuvres non classés ailleurs	1	1		7	86%	14%	2%	3%	6%
Charpentiers et menuisiers	8	8	9	6	100%	0%	2%	2%	2%
Educateurs	4	10	12	6	33%	67%	2%	2%	2%
Employés des services de comptabilité	7	5	6	6	33%	67%	2%	2%	1%
Serveurs et personnel de salle	3	2	2	6	50%	50%	2%	1%	2%
Directeurs et cadres administratifs	1	5	7	5	80%	20%	1%	1%	1%
Conducteurs (transports routiers)	3	6	5	4	100%	0%	1%	2%	2%
Personnel de soutien à la vente	6	6	5	4	0%	100%	1%	1%	1%

Sources: Forem / Calculs: CSEF Mons

## Demandeurs d'emploi inoccupés: QUEVY

Durée d'inoccupation	nombre de DEI				2005		Répartition comparée en 2005		
	juin-2000	juin-2002	juin-2004	juin-2005	Hommes	Femmes	Comm	Arr	RW
0<6 mois	78	64	90	83	48%	52%	21%	18%	22%
6<12 mois	49	61	69	57	42%	58%	15%	15%	15%
1<2 ans	46	46	70	70	50%	50%	18%	15%	17%
2 ans et plus	189	161	163	180	38%	62%	46%	51%	46%

### Etudes

Primaires	79	66	76	84	58%	42%	22%	27%	27%
Sec. Inf.	113	89	118	117	38%	62%	30%	31%	29%
Apprent. terminé	14	17	20	14	79%	21%	4%	3%	3%
Sec. Sup.	108	116	108	122	37%	63%	31%	27%	27%
Supérieur	35	33	61	44	43%	57%	11%	7%	9%
Autres	13	11	9	9	0%	100%	2%	5%	5%

### Age

moins de 25 ans	71	67	78	68	57%	43%	17%	20%	20%
25 à 50 ans	267	243	277	271	38%	62%	69%	69%	68%
50 ans et plus	24	22	37	51	49%	51%	13%	11%	12%

<b>Total</b>	<b>362</b>	<b>332</b>	<b>392</b>	<b>390</b>	<b>43%</b>	<b>57%</b>	<b>100%</b>	<b>100%</b>	<b>100%</b>
--------------	------------	------------	------------	------------	------------	------------	-------------	-------------	-------------

Sources: Forem / Calculs: CSEF Mons

