

Population : QUAREGNON

Répartition de la population par genre et par classe d'âge (2002)

Classe d'âge	Femmes	Hommes	Total
0 à 14	1 667	1 740	3 407
15 à 64	6 212	6 031	12 243
65 et plus	1 970	1 196	3 166
Total	9 849	8 967	18 816

Sources: INS, Calculs: CSEF Mons

Comparaison de la répartition de la population par classe d'âge (2002)

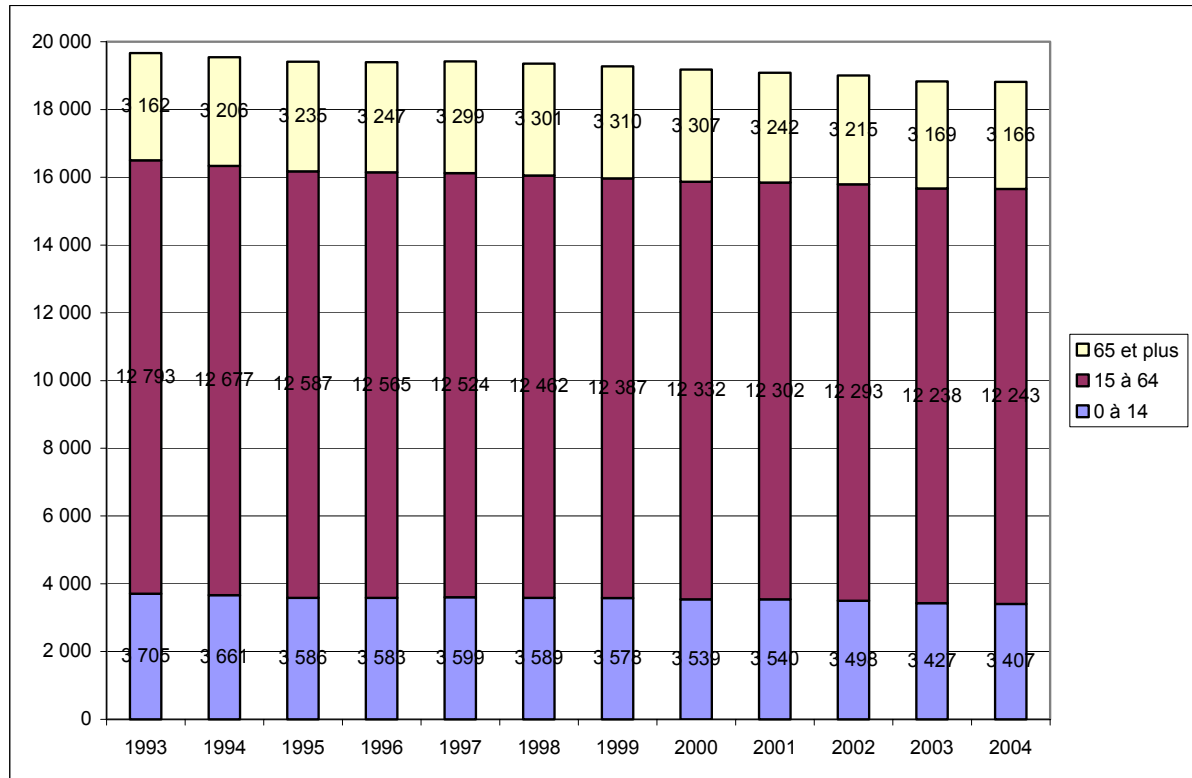
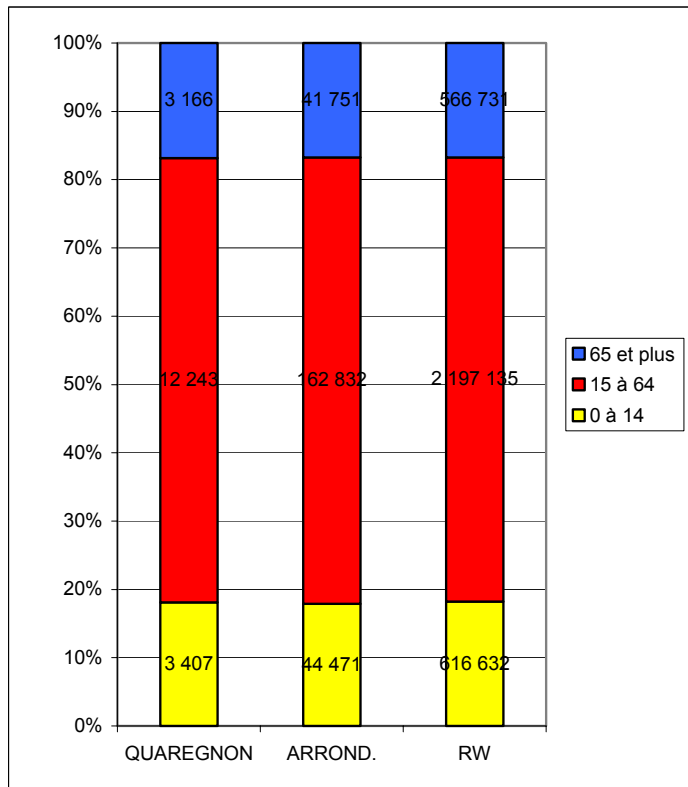
Zone	0 à 14	15 à 64	65 et plus	Total
QUAREGNON	3 407	12 243	3 166	18 816
ARROND.	44 471	162 832	41 751	249 054
RW	616 632	2 197 135	566 731	3 380 498

Sources: INS, Calculs: CSEF Mons

Evolution de la population par classe d'âge

Année	0 à 14	15 à 64	65 et plus	Total
1993	3 705	12 793	3 162	19 660
1994	3 661	12 677	3 206	19 544
1995	3 586	12 587	3 235	19 408
1996	3 583	12 565	3 247	19 395
1997	3 599	12 524	3 299	19 422
1998	3 589	12 462	3 301	19 352
1999	3 578	12 387	3 310	19 275
2000	3 539	12 332	3 307	19 178
2001	3 540	12 302	3 242	19 084
2002	3 498	12 293	3 215	19 006
2003	3 427	12 238	3 169	18 834
2004	3 407	12 243	3 166	18 816

Sources: INS, Calculs: CSEF Mons



Postes de travail salarié : QUAREGNON

Répartition et évolution des postes de travail salariés (2002)

	Postes de travail salariés				2002				Répartition 2002		
	1996	1998	2000	2002	Etabls	Fe	- 50 tr.	Pr.	Com	ARR	RW
Total	2 376	2 270	2 306	2 229	246	49%	68%	83%	100%	100%	100%
Education	543	510	489	487	9	69%	22%	0%	22%	15%	13%
Administration publique, services collectifs généraux et sécurité sociale obligatoire	343	424	448	437	12	58%	21%	1%	20%	20%	13%
Commerce de détail, à l'exclusion du commerce en véhicules automobiles et de motocycles	300	341	340	363	57	57%	100%	100%	16%	7%	7%
Construction	248	236	192	251	38	2%	100%	100%	11%	5%	6%
Santé et action sociale	187	105	105	114	14	81%	100%	94%	5%	14%	13%
Hôtels et restaurants	75	61	69	77	18	53%	100%	96%	3%	2%	3%
Transports terrestres	103	133	163	68	3	12%	100%	100%	3%	3%	3%
Commerce de gros et intermédiaires du commerce, à l'exclusion du commerce en véhicules automobiles et de motocycles	60	41	49	67	8	18%	100%	100%	3%	2%	3%
Travail des métaux	51	157	66	52	5	4%	100%	100%	2%	1%	2%
Postes et télécommunications	86	47	52	51	3	20%	100%	10%	2%	3%	2%
Commerce et réparation de véhicules automobiles et de motocycles, commerce de détail de carburants	46	36	48	40	14	25%	100%	100%	2%	2%	2%
Intermédiation financière	26	27	85	35	6	54%	100%	100%	2%	2%	1%
Activités associatives diverses	27	29	33	31	10	45%	100%	77%	1%	1%	1%
Activités immobilières	33	17	32	30	5	27%	100%	100%	1%	1%	1%
Services personnels	21	18	22	28	12	64%	100%	100%	1%	1%	1%
Autres services fournis aux entreprises	15	21	23	23	10	83%	100%	100%	1%	5%	6%
Industries alimentaires	18	14	42	20	6	45%	100%	100%	1%	1%	2%
Auxiliaires financiers	17	20	20	20	5	85%	100%	100%	1%	0%	0%
Activités récréatives, culturelles et sportives	42		15	16	5	31%	100%	94%	1%	2%	1%
Location sans opérateur			7	13	2	0%	100%	100%	1%	0%	0%
Edition, imprimerie, reproduction	71	33	6	3	1	33%	100%	100%	0%	0%	1%
Construction et assemblage de véhicules automobiles, de remorques et semi-remorques	0	0	0	1	1	0%	100%	100%	0%	0%	0%
Services auxiliaires des transports	0	0	0	1	1	100%	100%	100%	0%	0%	1%
Assainissement, voirie et gestion des déchets	64	0	0	1	1	0%	100%	100%	0%	1%	0%

Etabls: Nombres d'établissements dans l'arrondissement

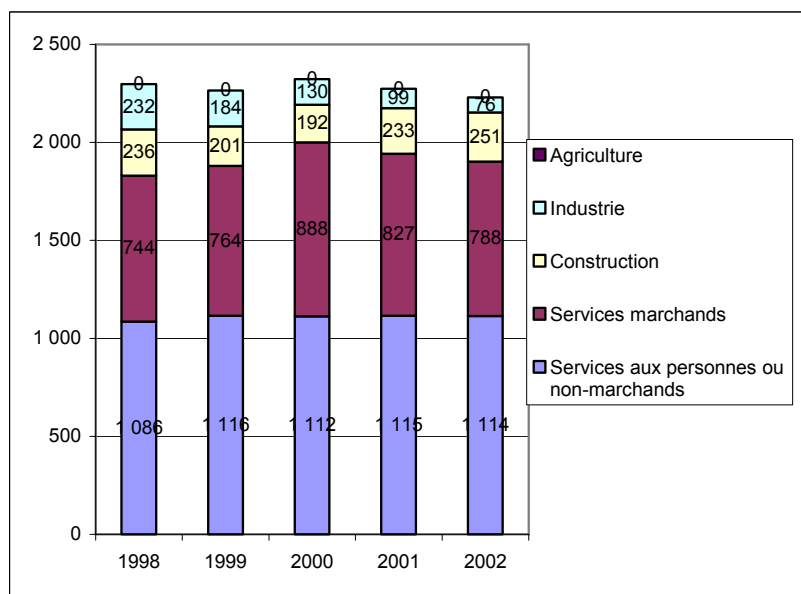
Fe: Proportion de postes de travail occupés par des femmes

-50tr Proportion des postes de travail occupés dans des établissements de moins de 50 travailleurs.

Pr Proportion de postes de travail occupés dans des établissements privés

Postes de travail salarié : QUAREGNON

Evolution et répartition du nombre de postes de travail salariés par grand secteur



QUAREGNON

	Services aux pers., ou n.-marchands				
	Services marchands	Construction	Industrie	Agric.	
1998	1 086	744	236	232	0
1999	1 116	764	201	184	0
2000	1 112	888	192	130	0
2001	1 115	827	233	99	0
2002	1 114	788	251	76	0

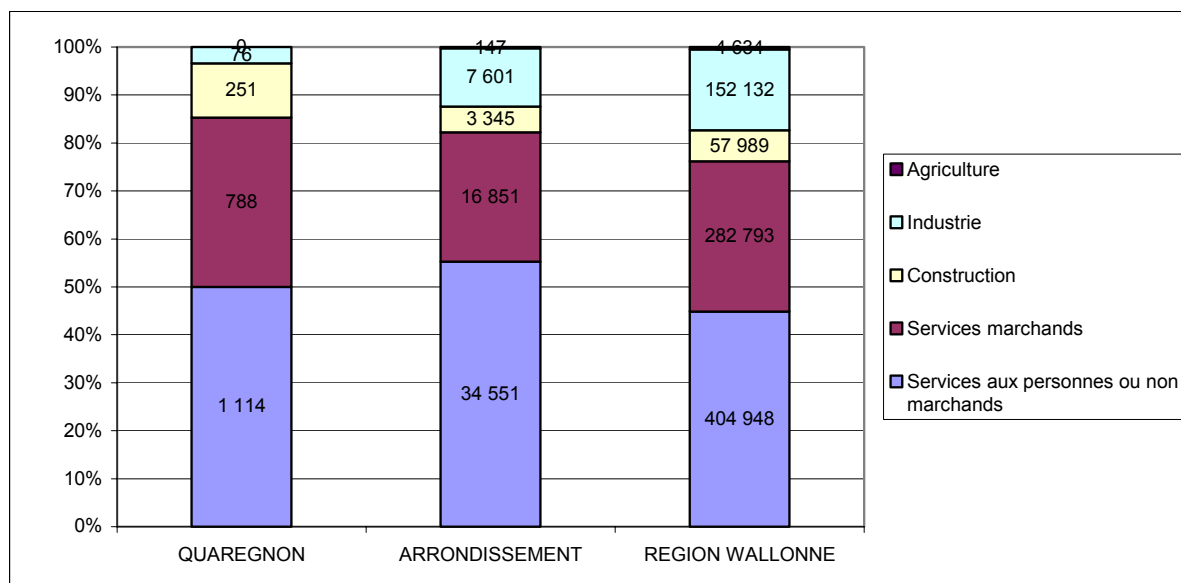
Sources: ONSS, Calculs: CSEF Mons

	Services aux pers., ou n.-marchands				
	Services marchands	Construction	Industrie	Agric.	
1998	47%	32%	10%	10%	0%
1999	49%	34%	9%	8%	0%
2000	48%	38%	8%	6%	0%
2001	49%	36%	10%	4%	0%
2002	50%	35%	11%	3%	0%

Comparaison de la répartition du nombre de postes de travail salariés par grand secteur (2002)

	Services aux personnes ou non marchands				
	Services marchands	Construction	Industrie	Agriculture	
QUAREGNON	1 114	788	251	76	0
ARRONDISSEMENT	34 551	16 851	3 345	7 601	147
REGION WALLONNE	404 948	282 793	57 989	152 132	4 634

Sources: ONSS, Calculs: CSEF Mons



Salariés résidents : QUAREGNON

Répartition et évolution du nombre de salariés résidents (2002)

	Salariés résidents			2002				Répartition		
	1 998	2 000	2 002	Fe.	- 25 ans	+ 50 ans	Temps partiel	COM	ARR	RW
Total	4 104	4 288	4 236	40%	12%	17%	21%	100%	100%	100%
Education	458	476	457	65%	5%	28%	24%	11%	14%	13%
Santé et action sociale	392	434	457	77%	9%	13%	41%	11%	11%	10%
Commerce de détail, à l'exclusion du commerce en véhicules automobiles et de motocycles	347	362	386	72%	21%	11%	59%	9%	7%	8%
Administration publique, services collectifs généraux et sécurité sociale obligatoire	362	363	362	36%	5%	26%	14%	9%	11%	10%
Construction	336	339	338	1%	16%	11%	2%	8%	7%	6%
Autres services fournis aux entreprises	295	303	294	51%	18%	7%	26%	7%	7%	7%
Transports terrestres	240	256	255	8%	7%	18%	2%	6%	6%	5%
Postes et télécommunications	165	179	162	33%	9%	27%	13%	4%	4%	3%
Fabrication d'autres produits minéraux non métalliques	136	133	143	1%	11%	9%	1%	3%	3%	2%
Hôtels et restaurants	103	99	114	53%	34%	5%	69%	3%	2%	3%
Commerce de gros et intermédiaires du commerce, à l'exclusion du commerce en véhicules automobiles	114	127	109	28%	4%	17%	12%	3%	3%	4%
Intermédiation financière	88	85	90	42%	8%	29%	13%	2%	3%	3%
Industrie chimique	80	90	83	8%	8%	16%	0%	2%	2%	2%
Commerce et réparation de véhicules automobiles et de motocycles, commerce de détail de carburants	77	85	82	16%	15%	7%	17%	2%	2%	2%
Construction et assemblage de véhicules automobiles, de remorques et semi-remorques	98	114	73	1%	15%	11%	3%	2%	1%	1%
Industries alimentaires	66	59	66	44%	23%	6%	23%	2%	1%	2%
Métallurgie	52	66	65	6%	11%	8%	2%	2%	1%	2%
Activités mal définies	55	55	61	62%	3%	10%	18%	1%	1%	1%
Travail des métaux	79	68	60	5%	8%	28%	2%	1%	1%	2%
Industrie du caoutchouc et des plastiques	48	49	56	11%	7%	21%	0%	1%	1%	0%
Activités associatives diverses	38	47	44	50%	14%	34%	43%	1%	1%	1%
Activités immobilières	39	35	41	29%	5%	17%	20%	1%	1%	1%
Services personnels	17	20	32	66%	50%	9%	50%	1%	1%	1%
Fabrication d'équipements de radio, télévision et communication	41	43	31	48%	6%	19%	3%	1%	0%	0%
Activités informatiques	24	25	31	13%	19%	6%	0%	1%	1%	1%
Fabrication de machines et appareils électriques	22	31	30	10%	13%	20%	0%	1%	1%	1%
Activités récréatives, culturelles et sportives	35	32	30	57%	17%	23%	40%	1%	1%	1%
Industrie du papier et du carton	25	31	29	7%	7%	17%	14%	0%	1%	0%
Fabrication de machines et équipements	40	35	29	7%	7%	14%	3%	1%	1%	2%
Services auxiliaires des transports	14	14	26	15%	23%	8%	12%	1%	1%	1%
Assurance	15	21	24	42%	13%	0%	0%	1%	1%	1%
Production et distribution d'électricité, de gaz, de vapeur et d'eau chaude	28	23	23	13%	17%	35%	0%	1%	0%	1%
Fabrication d'instruments médicaux, de précision, d'optique et d'horlogerie	17	18	21	62%	14%	19%	10%	0%	0%	0%
Recherche et développement	13	14	17	59%	29%	24%	12%	0%	1%	0%
Captage, épuration et distribution d'eau	17	15	14	7%	7%	57%	0%	0%	0%	0%
Transports aériens	44	41	13	15%	8%	0%	8%	0%	0%	0%
Auxiliaires financiers	10	10	11	73%	9%	18%	36%	0%	0%	0%
Edition, imprimerie, reproduction	12	13	10	40%	0%	10%	0%	0%	0%	1%
Assainissement, voirie et gestion des déchets	3	8	10	0%	10%	10%	10%	0%	0%	0%
Organismes extra-territoriaux	9	6	10	30%	20%	10%	0%	0%	0%	0%
Fabrication d'autres matériels de transport	4	8	9	0%	22%	11%	0%	0%	0%	1%
Agriculture, chasse et services annexes	11	25	7	0%	14%	0%	14%	0%	0%	1%
Fabrication de meubles, industries diverses	4	7	6	0%	0%	17%	0%	0%	0%	0%
Récupération de matières recyclables	4	5	6	0%	17%	0%	0%	0%	0%	0%
Location sans opérateur	2	2	5	0%	60%	0%	40%	0%	0%	0%
Autres industries extractives	6	4	4	0%	0%	50%	0%	0%	0%	0%
Industrie de l'habillement et des fourrures	7	5	4	50%	0%	0%	0%	0%	0%	0%
Industrie textile	5	2	2	100%	0%	0%	0%	0%	0%	1%
Travail du bois et fabrication d'articles en bois, vannerie ou sparterie liège	2	3	2	50%	0%	50%	0%	0%	0%	0%
Cokéfaction, raffinage et industries nucléaires	1	1	1	0%	0%	0%	0%	0%	0%	0%
Services domestiques	1		1	0%	0%	100%	0%	0%	0%	0%

Source : ONSS LATG / Calculs : CSEF Mons

Demandeurs d'emploi inoccupés: QUAREGNON

Durée d'inoccupation	nombre de DEI				2005		Répartition comparée en 2005		
	juin-2000	juin-2002	juin-2004	juin-2005	Hommes	Femmes	Comm	Arr	RW
0<6 mois	265	277	276	288	53%	47%	14%	18%	22%
6<12 mois	276	222	253	302	52%	48%	15%	15%	15%
1<2 ans	259	229	325	302	47%	53%	15%	15%	17%
2 ans et plus	1202	1 125	1 121	1 163	40%	60%	57%	51%	46%

Etudes

Primaires	622	538	549	605	56%	44%	29%	27%	27%
Sec. Inf.	640	627	644	661	43%	57%	32%	31%	29%
Apprent. terminé	69	56	64	74	50%	50%	4%	3%	3%
Sec. Sup.	542	486	534	533	33%	67%	26%	27%	27%
Supérieur	92	95	112	100	37%	63%	5%	7%	9%
Autres	37	51	72	82	50%	50%	4%	5%	5%

Age

moins de 25 ans	453	391	437	422	54%	46%	21%	20%	20%
25 à 50 ans	1453	1 385	1 370	1 424	41%	59%	69%	69%	68%
50 ans et plus	96	77	168	209	46%	54%	10%	11%	12%
Total	2002	1 853	1 975	2 055	44%	56%	100%	100%	100%

Sources: Forem / Calculs: CSEF Mons

